

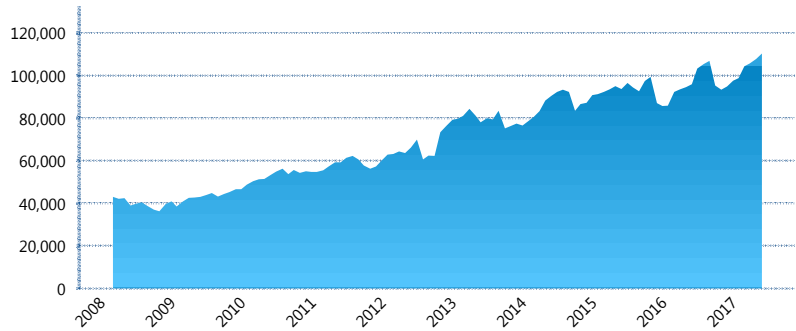
### I. INFORMACIÓN FINANCIERA

#### I) Detalles del Fondo

Detalles del Fondo	
Razón Social	Siefore SURA Básica 4, S.A. de C.V.
Inicio de Operaciones	03/03/2008
Tipo de Fondo	Básica
Clave Bolsa	SURASB4
Activos Administrados *	110,442
ISIN	MX54SU0G0028
Comisión Anual	1.03%
Administrador	Afore SURA, S.A. de C.V.
Director General	Lic. Enrique Ernesto Solórzano Palacio
Presidente del Consejo	Luis Fernando Ojalvo Prieto

#### Activos Administrados \*

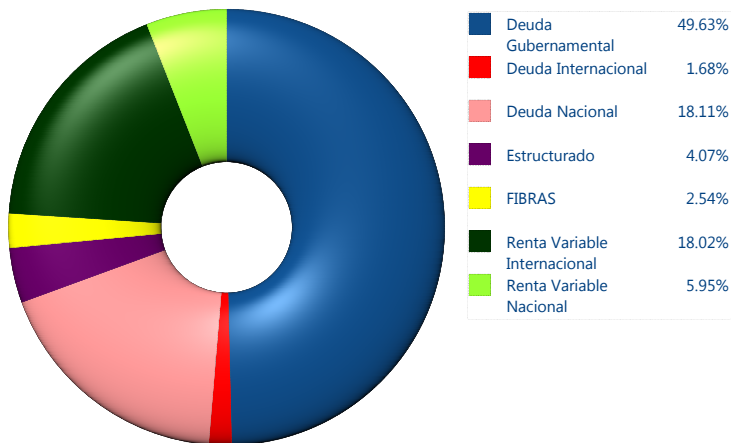
\$110,442



\*Cifras en millones de pesos

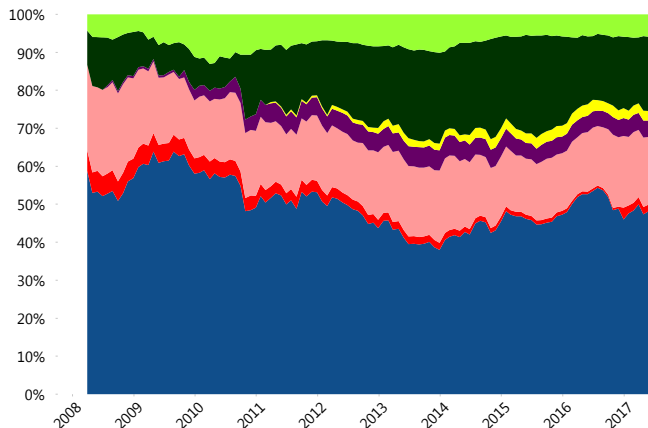
Contiene el efecto de fusiones, cortes transversales y transferencias por edad. Para mayor información consultar: <http://www.consar.gob.mx/gobmx/Aplicativo/Factsheets/EC/ECSAR.pdf>

#### II) Inversiones



Tipo de Instrumento	SURA (SB4)	Sistema Básicas 4**
<b>Renta Variable Nacional</b>	Renta Variable Nacional 5.95%	7.63%
<b>Total</b>	<b>5.95%</b>	<b>7.63%</b>
<b>Renta Variable Internacional</b>	Renta Variable Internacional 18.02%	17.82%
<b>Total</b>	<b>18.02%</b>	<b>17.82%</b>
<b>Mercancías</b>	Mercancías 0.00%	0.26%
<b>Total</b>	<b>0.00%</b>	<b>0.26%</b>
<b>FIBRAS</b>	FIBRAS 2.54%	1.67%
<b>Total</b>	<b>2.54%</b>	<b>1.67%</b>
<b>Estructurado</b>	Estructurados 4.07%	4.90%
<b>Total</b>	<b>4.07%</b>	<b>4.90%</b>
<b>Deuda Nacional</b>	Alimentos 0.62%	0.41%
	Automotriz 0.25%	0.14%
	Banca de Desarrollo 0.94%	1.74%
	Bancario 1.16%	1.15%
	Bebidas 0.34%	0.50%
	Cemento 0.00%	0.06%
	Centros Comerciales 0.12%	0.11%
	Consumo 0.03%	0.22%
	Deuda CP 0.00%	0.01%
	Empresas Productivas del Estado 1.72%	2.28%
	Estados 0.59%	0.58%
	Europesos 5.73%	3.01%
	Grupos Industriales 0.55%	0.55%
	Infraestructura 3.32%	3.11%
	Otros 0.48%	1.02%
	Papel 0.08%	0.06%
	Serv. Financieros 0.31%	0.44%
Siderúrgica 0.00%	0.01%	
Telecom 0.41%	1.29%	
Transporte 0.19%	0.26%	
Vivienda 1.26%	1.35%	
<b>Total</b>	<b>18.11%</b>	<b>18.29%</b>
<b>Deuda Internacional</b>	Deuda Internacional 1.68%	1.04%
<b>Total</b>	<b>1.68%</b>	<b>1.04%</b>
<b>Deuda Gubernamental</b>	BONDESD 0.64%	0.52%
	BONOS 17.29%	15.69%
	BPA182 0.00%	0.01%
	CBIC 4.89%	2.76%
	CETES 1.40%	3.10%
	REPORTO 2.24%	2.26%
	UDIBONO 22.04%	22.78%
	UMS 1.12%	1.30%
<b>Total</b>	<b>49.63%</b>	<b>48.41%</b>
<b>Total</b>	<b>100.00%</b>	<b>100.00%</b>

#### Evolución de Inversiones



\*\*Considera las inversiones de todo el grupo de SIEFORES Básicas 4 Cifras al cierre de junio de 2017

### III) Desempeño

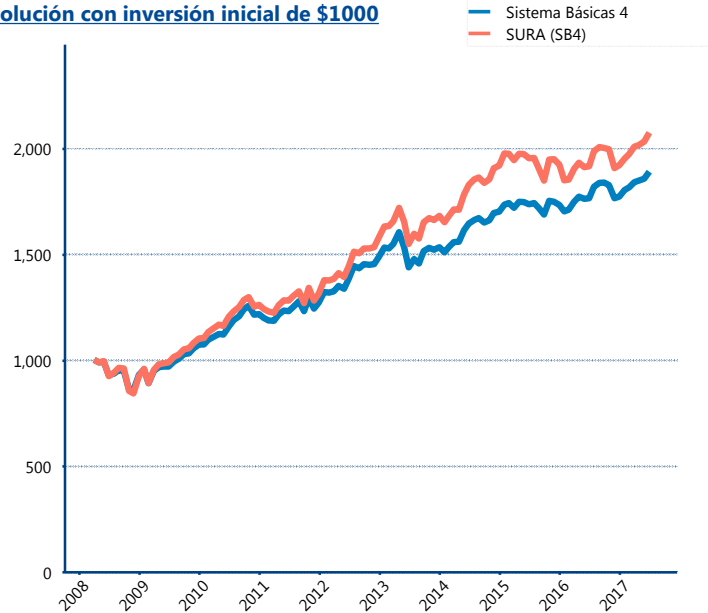
#### Rendimiento Bolsa

Tipo	SURA (SB4)	Sistema Básicas 4
1 año	7.13%	5.99%
2 años	3.28%	4.39%
3 años	4.12%	4.53%
5 años	7.39%	6.30%

#### Indicador de Rendimiento Neto

Siefore	IRN %
Profuturo (SB4)	8.81%
<b>SURA (SB4)</b>	<b>8.10%</b>
Banamex (SB4)	7.82%
Metlife (SB4)	7.19%
PensionISSSTE (SB4)	7.08%
Principal (SB4)	7.01%
Coppel (SB4)	6.92%
XXI-Banorte (SB4)	6.87%
Azteca (SB4)	6.83%
Invercap (SB4)	6.46%
Inbursa (SB4)	5.50%
<b>Promedio Simple</b>	<b>7.15 %</b>
<b>Promedio Ponderado</b>	<b>7.42 %</b>

#### Evolución con inversión inicial de \$1000



Construido con el precio de la Siefore registrado en la Bolsa Mexicana de Valores

### IV) Medidas de sensibilidad y riesgos

#### Evolución del Plazo Promedio Ponderado

